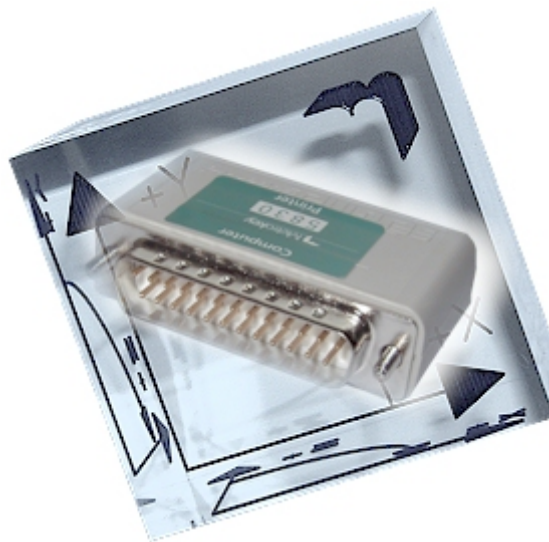


Gerätetreiber Metrosoft *CM 3.60*

Mess-Systeme, Controller, Peripherie



Gerätetreiber zu Metrosoft CM 3.6

In der nachfolgenden Liste sind alle Geräte aufgeführt, welche mit Metrosoft CM 3.6 betrieben werden können. Beachten Sie bitte, dass einige Treiber spezielle Softwareversionen vom Gerätehersteller benötigen oder durch spezielle Lizenzvereinbarungen eingeschränkt sind. Diese Softwareversionen und Lizenzen sind beim Gerätehersteller zu beziehen. Weitere Treiber auf Anfrage.

CNC Messgeräte / Controller

DEA

- Chorus NT benötigt DEA Chorus NT Software Version \geq V 5.2

I++ DME

- Client V 1.4.1 und V 1.4
- Server V 1.4.1

Leica Geosystems

- Leica emScon Laser Tracker, benötigt emScon DLL V 2.0

LK

(Software-Lizenz von LK nötig!)

- Cupe benötigt LK Driver Software V 5.4
- Micron Drive benötigt LK Driver Software V 5.4
- LK 3000 benötigt LK Driver Software V 5.4
- LK 2000 benötigt LK Driver Software V 5.4
- LK 4000 benötigt LK Driver Software V 5.4
- LK 2000-S benötigt LK Driver Software V 5.4

Metrologic

- Metrocon M 3-Achsen Steuerung

Metrology Support Group

- Robocon 3 3-Achsen Steuerung (Robocon 2 mit Metrocount 6)
- Status 3-Achsen Steuerung

Metromec

- Metrocon S 3-Achsen Steuerung
- Metrocon S ROT 1-Achsen Steuerung für Drehtisch

Mora

(Software-Lizenz von Mora nötig!)

- ANC 39 3-Achsen-Steuerung mit PH9-Option, benötigt GNC Software V 1.5
- ANC 40 3-Achsen-Steuerung mit PH9-Option, benötigt GNC Software V 1.5

Renishaw

- UCC1 Mehrachsen-Steuerung, benötigt UCC1 Software \geq V 5.0

Tri-Mesures

- Tri-Mesures 3-Achsen Steuerung mit MPH

WENZEL

- WPC 2000 3-Achsen Steuerung, optional mit Drehtisch
- WPC 2010 3-Achsen Steuerung, optional mit 4. Achse für Drehtisch, PHS1
- WPC 2020 3-Achsen Steuerung, optional mit 4. Achse für Drehtisch, PHS1, Phoenix oder messende Taster (SP600, SP25, SP80)
- WPC 2030 3-Achsen Steuerung, optional mit 4. Achse für Drehtisch, PHS1, Phoenix oder messende Taster (SP600, SP25, SP80)

Zeiss

(Software-Lizenz von Zeiss nötig!)

- Zeiss C98 3-Achsen Steuerung, Software-Lizenz für Zeiss-DLL nötig!
- Zeiss CMM-OS Open Software Interface. Software-Lizenz für Zeiss CMM-OS nötig!
Zeiss CMM-OS unterstützt nicht alle Tastsysteme und Controller
Benötigt Zeiss CMM-OS Software \geq V 2.5.1.15 (empfohlen V 2.8)

Manuelle Messgeräte / Koordinatenzähler

AICON

- Pro Cam3 Photogrammetrie System

ElecNet

- ElecNet PCI 3-Achsen Zählerkarte (PCI-Bus)

FARO

- FARO Arm Portabler Messarm
- FARO USB Arm Portabler Messarm, benötigt FARO SDK Version 3.1

Fratelli Rotondi

- Rotondi Arm 8-Achsen-Messarm mit IK 220 Zählerkarte

Garda

- Garda Arm Portabler Messarm, 6 Achsen

Krypton Electronic

- Krypton Photogrammetrie System

Leica Geosystems

- Leica XYZ Laser Tracker
- Leica V-Stars Photogrammetrie Systeme
- Leica emScon Laser Tracker, benötigt emScon DLL V 2.0

LK

- Manual CMM (Software-Lizenz von LK nötig!)
benötigt LK Driver Software V 5.4

Metromec

- Metrocount 3 3-Achsen Zähler (seriell)
- Metrocount 6 3-Achsen Zählerkarte (ISA-Bus)
- Metrocount 6 Rot 1-Achsen Zählerkarte für Drehtisch (ISA-Bus)

Metronor

- Metronor Photogrammetrie System

Microscribe

- Microscribe Arm Portabler Messarm, 6 Achsen

Romer

- Romer Arm GDS (Software-Lizenz von Romer nötig!)
Portabler Messarm über GDS-Schnittstelle V 1.9.1.0
- Romer Arm WinRDS Portabler Messarm über WinRDS-Schnittstelle
(altes System mit WinRDS.dll = V 1.0.0.1)

Dr. Heinrich Schneider

- Profil Projektor 2D Koordinatenmessgerät

WENZEL

- WPZ 50 3-Achsen Zähler (seriell)
- WPZ 100 3-Achsen Zähler (seriell)
- WPZ 200 3-Achsen Zähler (seriell)

Zeiss

- MZ1050 (Software-Lizenz von Zeiss nötig!)
3-Achsen Zähler, Software-Lizenz für Zeiss-DLL nötig!
- MZ1060 3-Achsen Zähler, Software-Lizenz für Zeiss-DLL nötig!
- MZ1070 3-Achsen Zähler, Software-Lizenz für Zeiss-DLL nötig!

Schwenkköpfe / Tastsysteme

DEA

- CW-43 Servo Dreh- / Schwenkkopf (nur mit DEA-Chorus NT), benötigt Chorus NT \geq V 5.2

Renishaw

- PH9 / PH10 Motorisierter Dreh- / Schwenkkopf
- PH50 Motorisierter Dreh- / Schwenkkopf
- PHS1 Servo Dreh- / Schwenkkopf (nur mit WPC 2010/2020/2030)
- MIH Manueller Dreh- / Schwenkkopf
- SP600 Messender Tastkopf (nur mit WPC 2020/2030)
- SP25 Messender Tastkopf (nur mit WPC 2020/2030)
- SP80 Messender Tastkopf (nur mit WPC 2020/2030)

WENZEL

- Phoenix Optischer Sensor (nur mit WPC 2020/2030)

Zeiss

- Stiefelmayer HA Motorisierter Dreh- / Schwenkkopf

APC Tasterwechsler

Renishaw

- ACR1 Aktiver Tasterwechsler (seriell) und passiver Tasterwechsler
- MCR20 Taststiftwechsler zu TP20
- SCR200 Taststiftwechsler zu TP200
- SCR800 Taststiftwechsler zu TP800
- ACR2 Tasterwechsler zu PHS1
- ACR3 Tasterwechsler
- SCR600 Taststiftwechsler zu SP600
- FCR25 Flexibler Taster- und Taststiftwechsler zu SP25
- SCP80 Taststiftwechsler zu SP80
- SCP600 Taststiftwechsler zu SP600
- MPC Mehrfachtasterwechsler (Kombination mehrerer Renishaw Wechsler)

Bedienpulte / Handsteuerung

Metromec

- Metroterm B Funktionstastatur
 - Metroterm C Funktionstastatur
 - Metroterm E Funktionstastatur
- Tastaturfolie bis CM 3.20 erhältlich

WENZEL

- HT 100 Handsteuerung zu WPC2010/2020/2030
- HT 400 Handsteuerung zu WPC2010/2020/2030
- HT 400RC Kabellelose Handsteuerung zu WPC2010/2020/2030
- MFE01 Multifunktionseinheit

Peripheriegeräte

IBRit	<ul style="list-style-type: none">• Interface für elektrische 1D Messmittel
MTAO	<ul style="list-style-type: none">• Tastpunktausgabe über serielle Schnittstelle
PERCEVAL	<ul style="list-style-type: none">• Tastpunktausgabe über serielle Schnittstelle
WPT 100	<ul style="list-style-type: none">• Temperaturerfassung über serielle Schnittstelle

Maschinenferne Programmierung

Wenzel WPS / Silma	(Software-Lizenz von Silma nötig!)
<ul style="list-style-type: none">• VCMM	Virтуelles Koordinaten-Messgerät, benötigt VCMM Software \geq V 2.0

Hinweis

Die von Metromec Software AG für Metrosoft CM gelieferten Treiber für Messgeräte, Tastsysteme, Peripheriegeräte und Zubehör beruhen auf den technischen Angaben und Spezifikationen der jeweiligen Gerätehersteller.

Die Treiber sind von Metromec für Schnittstellen entwickelt und getestet, welche die Gerätehersteller zum Zeitpunkt der Treiberentwicklung spezifiziert und verausgabten hatten. Spätere Änderungen seitens der Gerätehersteller verpflichten Metromec nicht zur Aktualisierung ihrer Treiber in einer verausgabten Version von Metrosoft CM.

Metromec haftet nicht für mögliche Einschränkungen der Funktionalität von Metrosoft CM, welche auf die Schnittstelle oder auf die Hard- und Software von Fremdgeräten zurückzuführen sind.

Lizenzgebühren, welche Fremdhersteller für die Nutzung ihrer Geräteschnittstellen erheben, sind in jedem Fall nicht durch die Metrosoft CM Lizenz abgedeckt.

Metromec behält sich das Recht vor, den Lieferumfang der Geräte-Treiber jederzeit nach eigenem Ermessen anzupassen.

Technische Änderungen vorbehalten.

Metromec Software AG
7007 Chur / Schweiz